

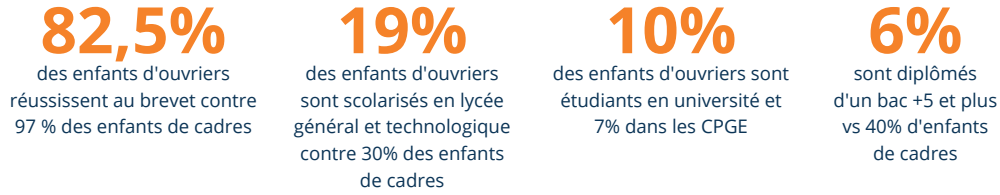
# Télémaque



**Développer  
le potentiel  
et les chances  
de réussite  
de jeunes investis  
et motivés !**

# Quel contexte ?

La France est le pays le plus inégalitaire d'Europe en terme d'éducation, principalement dans le secondaire. Concernant les jeunes issus de milieux modestes, les chiffres sont parlants et incitent à l'action\* :



# Notre réponse

Télémaque est une association créée en 2005 sous convention avec le ministère de l'Éducation nationale. Nous agissons dès la 5<sup>e</sup> en voie générale et dès la 2<sup>nd</sup>e (ou 1<sup>ère</sup> année de CAP) pour la voie professionnelle, en accompagnant des jeunes investis, motivés et issus de territoires fragiles, par un double mentorat sur 6 ans et dans 4 domaines que nous estimons essentiels pour leur avenir :



## Nos leviers d'accompagnement :

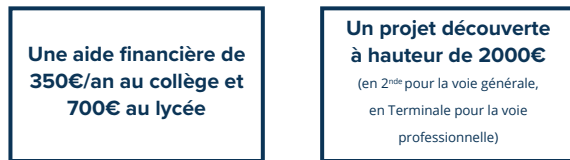
**Double mentorat individuel**  
Un suivi jusqu'à l'obtention du baccalauréat ou du BTS pour la voie professionnelle.



**Accompagnement collectif**  
mis en place par l'équipe de Télémaque.

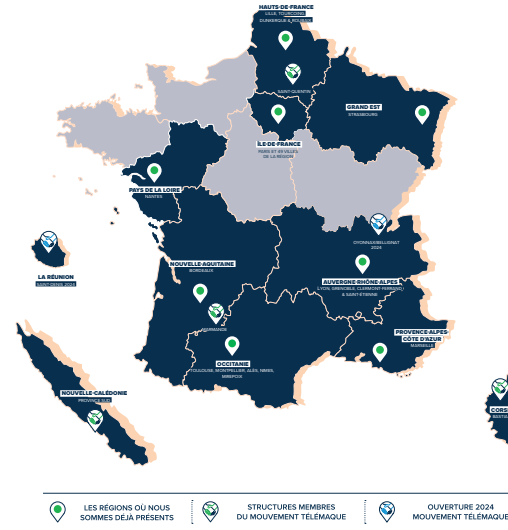


**Soutien financier**  
permettant au jeune de réaliser des projets pédagogiques ou culturels.



Nous organisons également des interventions en groupe pour présenter des métiers et des journées solidaires entre les collaborateurs de nos entreprises partenaires et les jeunes Télémaque.

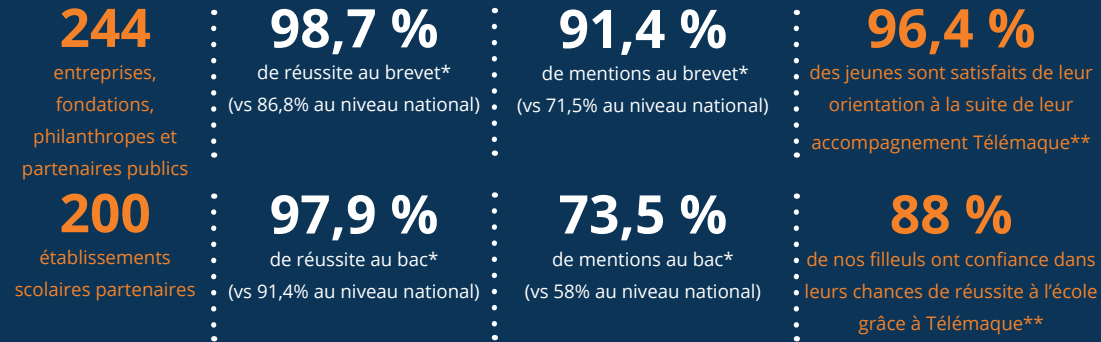
# Un impact prouvé !



**+ de 2000**  
jeunes accompagnés en 2023-2024

**près de 900**  
alumni

**Notre ambition ? Accélérer l'égalité des chances dans l'éducation par le mentorat pour une société plus juste et fraternelle.**



\*Sources : Observatoire des inégalités (2023), DEPP, repères et références statistiques (2023), France Stratégie, Sclarités. Le poids des héritages (2023), Observatoire des inégalités (2023)

\* En 2024 brevet et baccalauréat \*\* Source : Etude d'impact Kimso - 2020



[www.telemaque.org](http://www.telemaque.org)