

Télémaque

Appel aux associations !

Accompagnez des jeunes investis et motivés par le mentorat dans des villes de moins de 200 000 habitants



Sommaire

Contexte

<i>L'association Télémaque</i>	3
<i>Nos implantations</i>	3
<i>Au service de l'égalité des chances</i>	4

Appel aux associations

<i>Des associations prioritairement recherchées dans certaines villes</i>	6
<i>L'accompagnement proposé par Télémaque</i>	7
<i>Critères d'éligibilité des associations</i>	7
<i>Nos 1^{ers} partenaires associatifs témoignent</i>	8
<i>Exprimer votre intérêt pour le projet</i>	9
<i>Nous contacter</i>	9
<i>En savoir plus sur Télémaque</i>	9



Contexte

L'association Télémaque

En 2018, l'OCDE classait la France comme **le pays le plus inégalitaire d'Europe dans son éducation, particulièrement dans le secondaire**. Seulement 35% des compétences requises en 3^{ème} sont maîtrisées par les élèves d'écoles de territoires fragiles contre 80% des élèves d'écoles des territoires privilégiés. Les enfants de cadres et de professions intermédiaires ont ainsi 2,5 fois plus de chance que les enfants d'ouvriers ou d'employés d'obtenir un diplôme BAC+2.

Pionnière de l'égalité des chances dans l'éducation en France, Télémaque déploie une méthodologie d'accompagnement de qualité pour des jeunes à travers un double mentorat « école-entreprise » depuis 2005. Ce système d'accompagnement unique d'une durée de 6 années, s'adresse historiquement aux **jeunes de la 5^{ème} à la Terminale pour la filière générale** et du CAP/2^{nde} pro à Bac+2 pour la voie professionnelle.

Sous convention avec le ministère de l'Éducation Nationale depuis son origine, Télémaque s'est donnée pour mission de relancer l'ascenseur social en France, en révélant les potentiels empêchés de jeunes investis et motivés, issus de milieux modestes et scolarisés dans des territoires fragiles.

La méthodologie de Télémaque encourage chaque collégien et lycéen à être acteur de leur avenir à travers **quatre leviers** :



Nos implantations

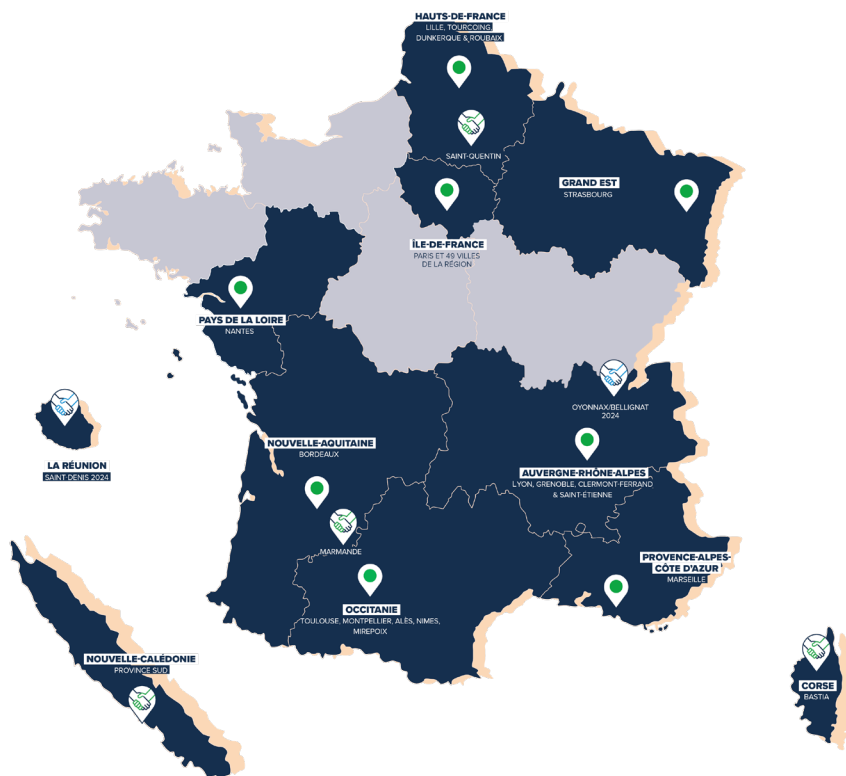
11 régions d'intervention

2500 jeunes accompagnés

900 alumni

200 établissements scolaires
partenaires

250 entreprises, fondations,
philanthropes et partenaires
publics



LES RÉGIONS OÙ NOUS
SOMMES DÉJÀ PRÉSENTS

STRUCTURES MEMBRES
DU MOUVEMENT TÉLÉMAQUE

OUVERTURE 2024
MOUVEMENT TÉLÉMAQUE

Au service de l'égalité des chances

"Télémaque est un acteur pionnier du mentorat en France depuis 2005. Depuis 2016, nous avons conduit un projet fort d'essaimage tout en maintenant une qualité d'accompagnement exigeante pour favoriser au mieux l'ascenseur social de jeunes collégiens issus de territoires fragiles.

Nous sommes passés de 200 à plus de 2000 jeunes accompagnés dans plus de 200 établissements scolaires, nous sommes également passés de 30 à 250 entreprises partenaires.

Notre ambition est d'adresser rapidement tous les territoires, en particulier les villes de 50 000 à 100 000 habitants dans lesquelles Télémaque n'est pas présent. Nous souhaitons identifier et créer des partenariats forts, stratégiques, par le biais du dispositif innovant de la franchise sociale qui est résolument un axe stratégique du déploiement territorial de Télémaque au service de l'égalité des chances et de l'ascenseur social pour notre société."

Erica Cogne, Directrice générale de Télémaque



Le changement d'échelle de Télémaque par le modèle innovant de la franchise sociale est accompagné et soutenu par nos partenaires



"Nous sommes ravis de rejoindre l'aventure du Mouvement Télémaque ! Au-delà de la qualité avérée du programme de double mentorat proposé par Télémaque, qui offre un accompagnement de proximité sur le long terme, nous avons été intéressés de soutenir ce nouveau mode de déploiement par franchises territoriales, qui permet de toucher des territoires peu ciblés, en formant les acteurs locaux pour proposer des accompagnements adaptés à chaque contexte."

Emma Guibert, Responsable Partenariats et Impact de la Fondation Pierre Bellon



Qu'est-ce que la franchise sociale ?

Le modèle de franchise sociale permet la réplication de la méthodologie Télémaque via une association locale en gardant l'identité et le savoir-faire Télémaque.

Ce modèle autorise une forte appropriation locale permettant de répondre aux besoins du territoire.

Avantages pour les associations partenaires

- Travailler avec une association pionnière du mentorat ayant mesuré l'impact de son accompagnement.
- Bénéficier d'un appui opérationnel et financier pour la mise en œuvre du programme de mentorat Télémaque.
- Être en capacité de proposer une solution de mentorat individuel à des jeunes collégiens investis et motivés issus de milieux modestes sur un territoire ne disposant pas de solution équivalente.

Avantages pour Télémaque

- Travailler avec une association du territoire bénéficiant déjà d'une notoriété auprès des familles et/ou des jeunes ainsi que d'un réseau de contacts acteurs institutionnels et privés.
- Accompagner davantage de jeunes par le mentorat individuel dans des territoires où Télémaque n'est pas présent.

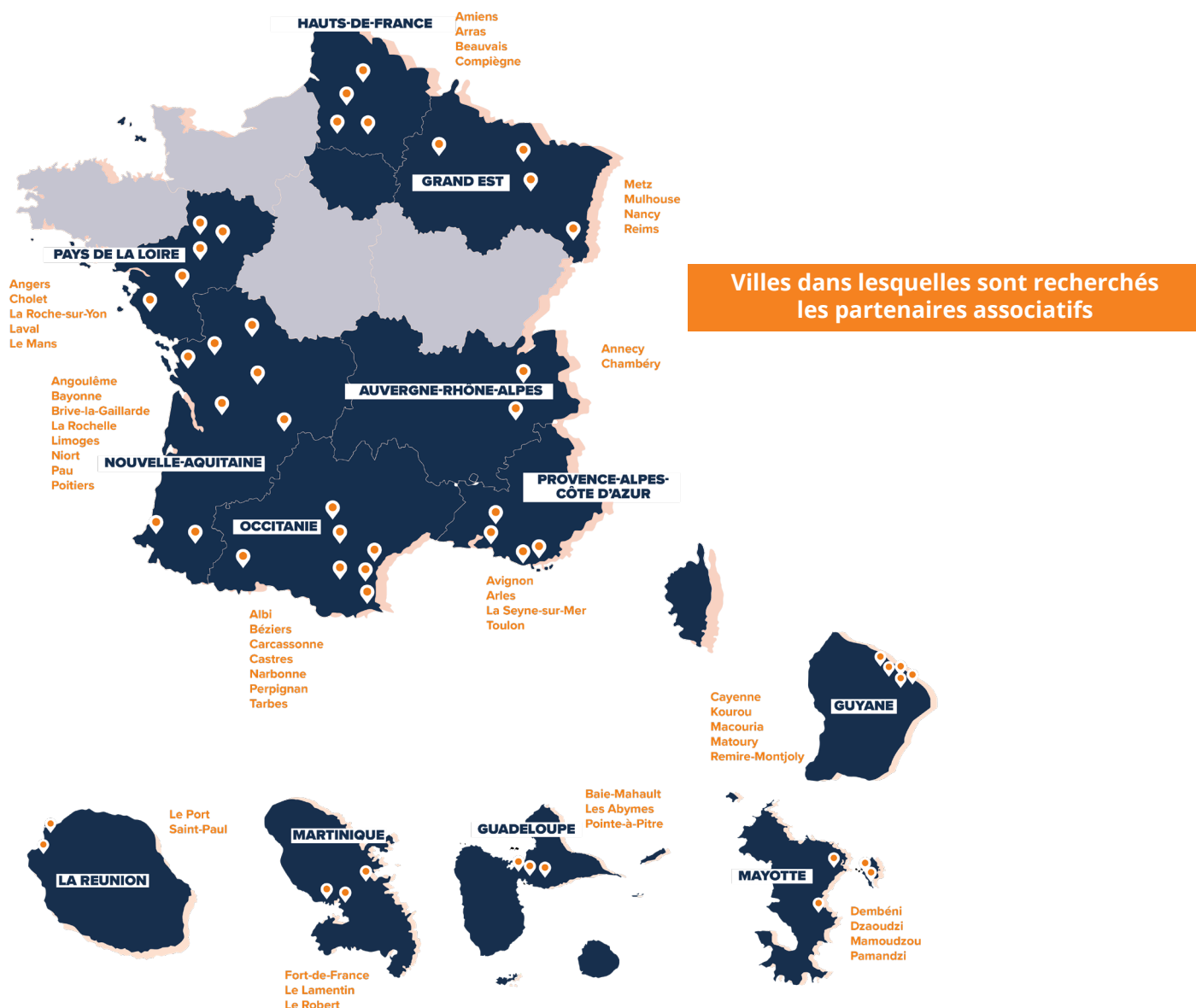
Appel aux associations

Des associations prioritairement recherchées dans certaines villes

Télémaque est à la recherche d'associations intéressées pour développer un mentorat de qualité auprès de jeunes issus de milieux modestes investis et motivés dans la filière générale (de la 5^{ème} jusqu'au Bac). **Télémaque a identifié une trentaine de villes dans lesquelles il est à la recherche d'associations locales partenaires.**

Nos partis-pris

- Ces villes ont été sélectionnées, avec les Responsables régionaux de Télémaque, en tenant compte d'un certain nombre d'**indicateurs** parmi lesquels : le nombre de QPV, le pourcentage de jeunes qui habitent en QPV, la présence d'une Cité éducative, de clubs d'entreprises...
- Ces villes sont situées dans des régions dans lesquelles nous avons déjà une implantation locale afin de **favoriser les partages et le transfert de compétences** sans pour autant être trop proches (env. 1h de route voire davantage).
- Si vous êtes une association présente dans un autre territoire que ceux indiqués ci-dessous, Télémaque est ouvert à la discussion et évaluera avec vous l'intérêt d'un déploiement.



L'accompagnement proposé par Télémaque

- Formation initiale de 3 jours assurée à au moins 2 personnes de votre association (en présentiel).
- Accompagnement opérationnel pendant la 1^{ère} année de lancement à raison de 3h/mois en moyenne afin de favoriser l'appropriation de la méthode et la qualité (à distance).
- Accès à une boîte à outils comprenant l'ensemble des documents et questionnaires types développés par Télémaque.
- Mise en relation avec le réseau d'entreprises partenaires de Télémaque sur le territoire d'action de l'association.
- Soutien financier de 270 € / binôme accompagné par an pendant 3 ans.
- Engagements mutuels formalisés dans un contrat de partenariat de 3 ans.

Critères d'éligibilité des associations partenaires

Les associations que Télémaque recherche n'ont pas besoin de savoir faire du mentorat : des sessions de formation gratuites sont prévues dans le cadre de notre accompagnement.

1 Type de structure recherchée

- Association, ONG, fondation, structure de l'ESS ou collectivité.
- Partager les mêmes [valeurs](#) que Télémaque.
- Être une structure apolitique, areligieuse.

2 Objet social

- Oeuvrer au service des habitants, des familles ou des jeunes notamment dans des territoires fragiles.

3 Territoire d'action

- Être un acteur implanté localement, reconnu par ses parties prenantes : collectivités, partenaires, bénéficiaires...
- Intervenir dans l'une des villes identifiée par Télémaque.

4 Projet

- Souhaiter révéler le potentiel de jeunes investis et motivés issus de milieux modestes.

Nos 1^{ers} partenaires associatifs témoignent

Lauréate du Plan Mentorat du Gouvernement en mars 2021, Télémaque a lancé le Mouvement Télémaque en septembre 2021.

Depuis décembre 2021, 7 associations ont déjà rejoint le Mouvement Télémaque



"Télémaque est pour OPRA une ouverture sur le mentorat et le monde de l'entreprise. Devenir membre du Mouvement Télémaque, c'est une montée en compétences pour notre équipe."

Françoise Huguet, Directrice générale de l'association OPRA (Bastia, Haute-Corse)



"Au sein de Multicité, Télémaque représente l'opportunité de développer de nouveaux partenariats locaux, avec les entreprises, les mentors, les acteurs de l'éducation nationale rassemblés auprès des jeunes. C'est l'opportunité d'amener un outil innovant, rassurant sur le territoire, avec des méthodes pédagogiques qui ont fait leurs preuves."

Gauthier Duvent, Directeur de l'association Multicité (Saint Quentin, Aisne)



"Télémaque nous apporte son expérience, ses conseils, ses outils et son professionnalisme, indispensables dans la réussite de notre projet associatif. Notre territoire et nos jeunes ont un grand besoin d'ouverture au monde impulsé par le partenariat pour l'égalité des chances entre nos deux associations."

Delphine Fort et Marianne Milan, Co-fondatrices du Laboratoire des Devenirs (Marmande, Lot et Garonne)



"La rencontre de Télémaque et de la province Sud qui a fait de l'épanouissement de sa jeunesse une priorité est une chance pour nos jeunes calédoniens. Grâce à l'appui méthodologique, à l'expertise de Télémaque et à son partenariat avec le ministère de l'Éducation nationale, porte d'entrée vers le monde de l'Éducation, la province Sud impulse sur son territoire le mentorat, un dispositif innovant qui permet d'agir pour l'égalité des chances et le vivre ensemble. La première promotion de jeunes motivés et désireux de découvrir de nouvelles choses et de mentors très engagés augure une belle suite à cette aventure qui a débuté avec de belles rencontres."

Christel Berger, Chargée de mission mentorat, Province Sud



"Depuis 1992, l'ACH se bat pour améliorer le quotidien des familles en difficulté et des enfants dans La Maison du Bonheur. Les centres de loisirs accueillent les jeunes de 6 à 12 ans et jusqu'à 17 ans pour les jeunes en situation de handicap et leur propose une multitude d'activités en dehors du temps scolaire. Notre engagement ne s'arrête pas là ! Grâce à la méthodologie Télémaque, nous allons renforcer nos liens avec les collèges et les entreprises partenaires pour offrir encore plus d'opportunités aux jeunes de notre territoire."

Justine Edmond, Fondatrice et Présidente de l'ACH



"Nous travaillons activement avec les collégiens et lycéens de notre territoire. Nous observons depuis longtemps un phénomène de plafond de verre chez ces jeunes. Le mentorat Télémaque nous semble un accompagnement vertueux pour ouvrir leur horizon et les possibles. Rejoindre le Mouvement Télémaque nous a également permis de resserrer les liens avec les collèges et lycées, ainsi que d'inviter les entreprises et professionnels du bassin à s'impliquer pour une belle cause sociale."

Ruud Hartmanns, Directeur du Centre Social et Culturel Jacques Prévert



Objectif Insertion, implantée au Moule en Guadeloupe, œuvre depuis 2010 pour redonner de l'espoir aux jeunes en créant des liens de confiance et en les soutenant dans leur parcours personnel. Grâce à notre collaboration avec Télémaque, nous pourrions bientôt offrir un accompagnement structuré et profondément humain, fondé sur des valeurs de partage et de vision collective. En adoptant cette méthodologie inspirante, nous renforçons notre engagement : chaque jeune mérite un mentorat de qualité, basé sur la confiance et l'encouragement, pour l'aider à croire en lui-même et en son potentiel pour l'avenir."

Patricia Guillaume, Directrice de l'association Objectif Insertion

Exprimer votre intérêt pour le projet

Vous êtes intéressé par ce projet et souhaitez en savoir plus ?

Prenez contact avec notre équipe et nous proposeront un rendez-vous dans les meilleurs délais pour faire plus ample connaissance.

Une question ? Besoin de précisions ?

Vous n'êtes pas certain de correspondre aux types de structures recherchées par Télémaque ?

Vous êtes sensible au projet mais vous intervenez sur un autre territoire ?

Pour toute question, notre équipe est à votre disposition.

Pour toute question, nos équipes sont à votre disposition :
Emilie Geneste - cheffe de projet Mouvement Télémaque | emilie.geneste@telemaque.org

En savoir plus sur Télémaque

- [Notre site web](#)
- [Notre rapport annuel](#)
- [15 lettres de mentors, engagés depuis plusieurs années à l'attention des futurs mentors qui rejoindront notre association.](#)
- [15 lettres d'alumni, à l'attention des filleuls Télémaque intégrant le programme](#)
- [Vidéo sur le mentorat Télémaque réalisée par le Service d'information du Gouvernement \(axe ouverture socio-culturelle\)](#)
- [Plaidoyer « Luttons contre notre cher déterminisme social », réalisé par l'Institut Sapiens](#)
- [Plaidoyer « Pour une découverte active du monde professionnel par les futurs actifs » réalisé en partenariat avec le CJD](#)
- [Une vidéo présentant notre plateforme digitale MAG, qui a déjà généré plus de 1 800 000 vues](#)

Mouvement Télémaque



Télémaque
L'Ascenseur
29 bd Bourdon, 75004 Paris
www.telemaque.org

Retrouvez nous sur les réseaux sociaux

